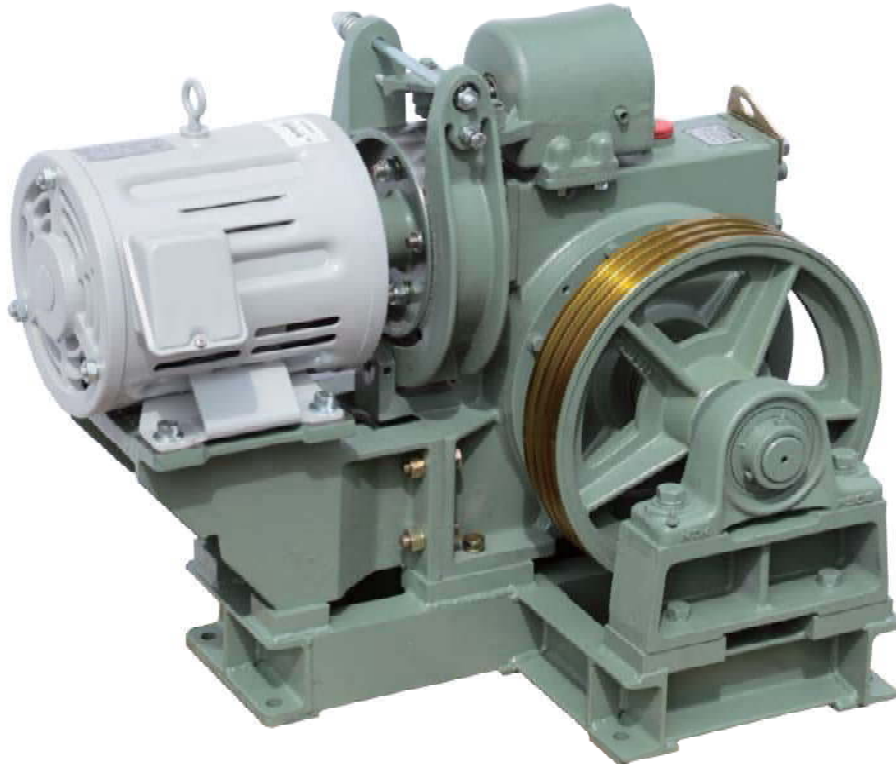


SK400-2A



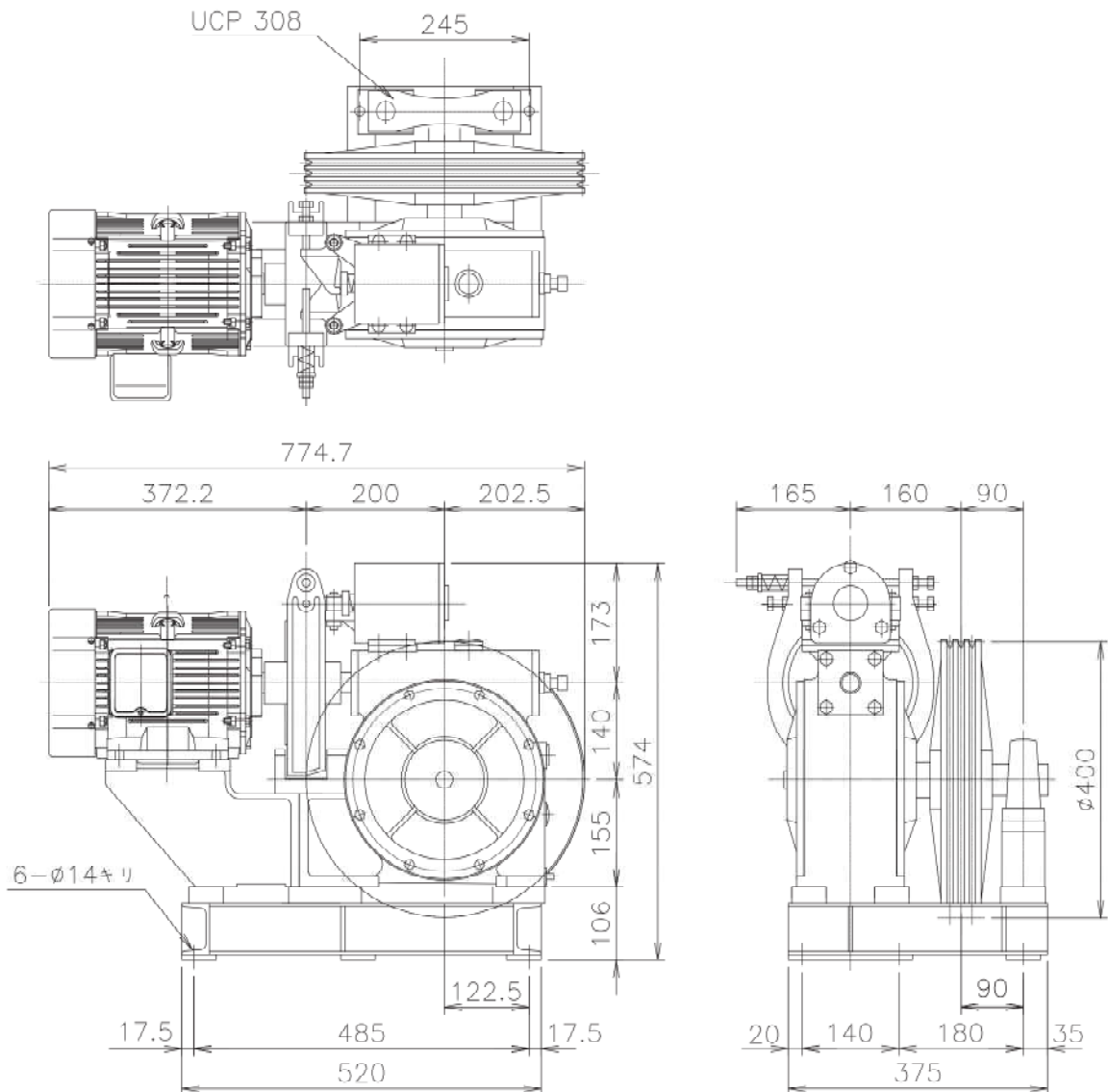
SK400-2A

型式 MACHINE MODEL	ROPING	最大積載量 DUTY LOAD (kg)	周波数 Hz	速度 SPEED (m/min)	ギヤ比 GEAR RATIO	シーブ径 SHEAVE (mm)	ロープ径 (mm)	ロープ本数 (本)	モーター定格容量 MOTOR (kw)
SK400-2A	1 : 1	400	50	20	1/70	320	8	3	3.7~5.5 (4P)
				25	1/70	400	8		
				25	1/70	400	10		
				25	1/60	320	8		
				30	1/60	400	8		
				30	1/60	400	10		
				40	2/74	320	8		
				50	2/74	400	8		
				50	2/74	400	10		
			60	25	1/70	320	8		
				30	1/70	400	8		
				30	1/70	400	10		
				30	1/60	320	8		
				36	1/60	400	8		
				36	1/60	400	10		
				48	2/74	320	8		
				60	2/74	400	8		
				60	2/74	400	10		
最大軸荷重 MAX SHAFT LOAD (kg)		1800		巻き上げ機重量(モーター含む) MACHINE WEIGHT WITH MOTOR (kg)		170			

※上記仕様は一例になります。 The above specifications are example.

SK400-2A

寸法[DIMENSIONS]



【SK400-2A】

- ・使用オイル:JIS-K2219
#460相当品 2.7リットル
重量:170kg(モーター含む)
- ・Lubricating Oil:JIS-K2219
#460 Equivalent 2.7L
Weight:170kg(With Motor)

製品の仕様・寸法は予告なく変更する場合がございます。

Product specifications are subject to change without notice.