

ELEVATOR TRACTION MACHINE

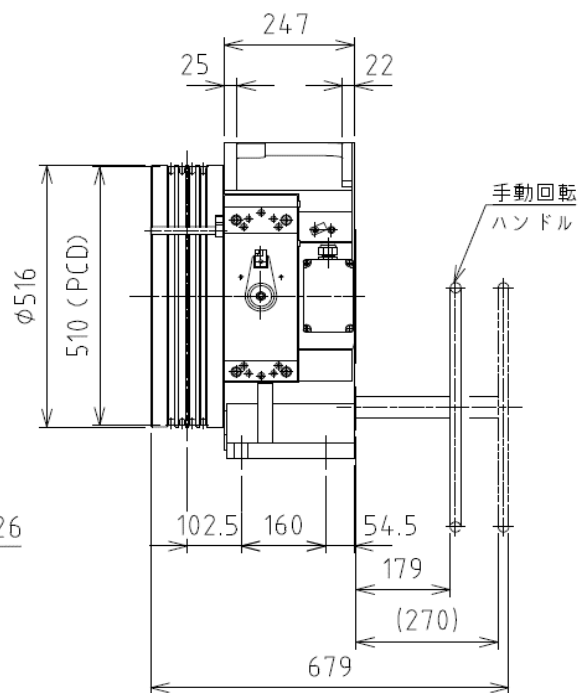
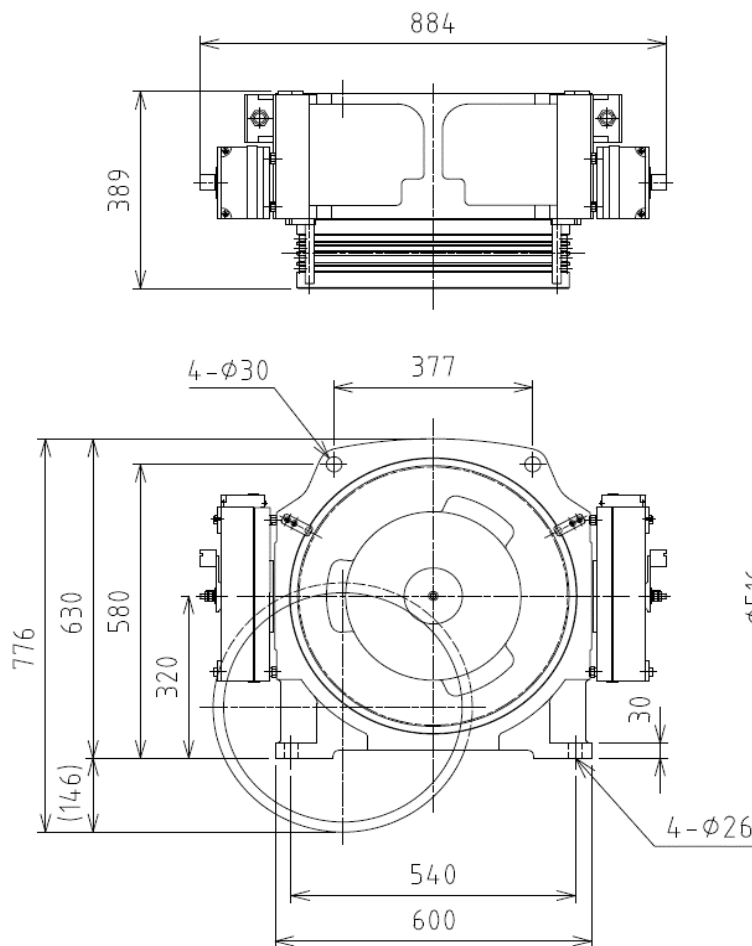
エレベーター巻上機

SGX600

エレ速度 (m/min)	最大 積載荷重 (kg)	モータスペック					メインシーブ		ローピング
		出力 (kw)	回転数 (rpm)	極数 (P)	電流値 (A)	周波数 (Hz)	シーブ径	ロープ径 ×本数	
30	600	1.8	18.7	32	9.5	5.0	Φ510	Φ12×3、4	1:1
45		2.8	28.1	32	13.4	7.5			
60		3.7	37.4	32	18.9	10.0			
90		5.5	56.2	32	28.4	15.0			
105		6.4	65.5	32	33.1	17.5			
120		7.4	74.9	32	37.9	20.0			
モータ入力電源		AC200V(3相)					ブレーキ		2×1270
ブレーキコイル電圧		DC110V					制動トルク(N.m)		
最大軸荷重(kg)		5000					巻上機重量(kg)		580

※1 許容積載荷重は昇降工程、昇降効率、ロープ仕様、アンバランス率等により変動しますので、ご照会ください。

※2 既設巻上機と出力が異なる場合は、ご相談ください。



ELEVATOR TRACTION MACHINE

エレベーター巻上機

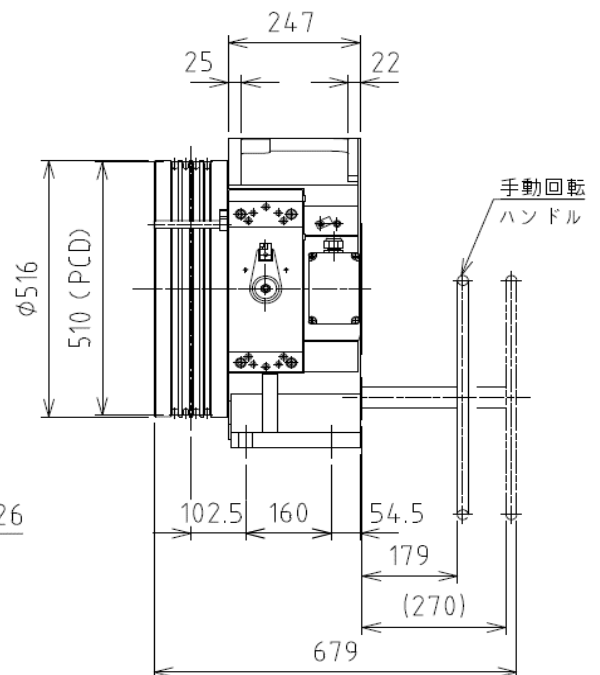
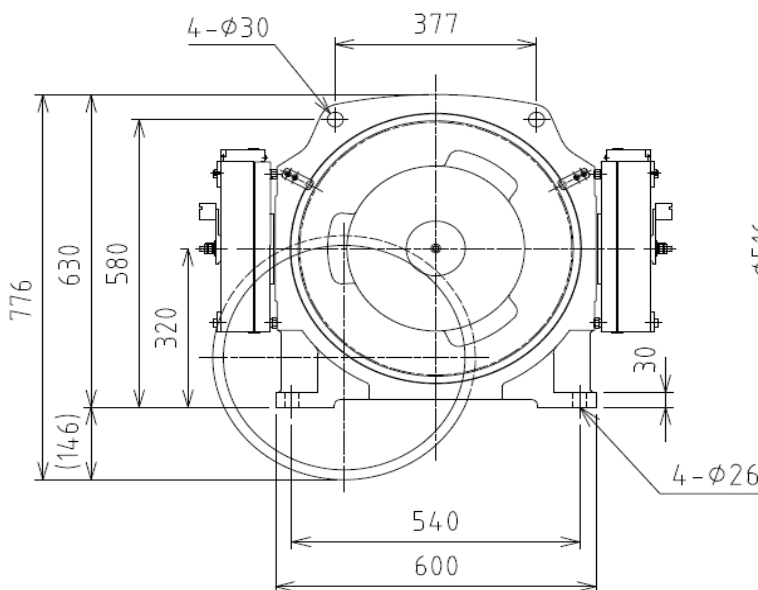
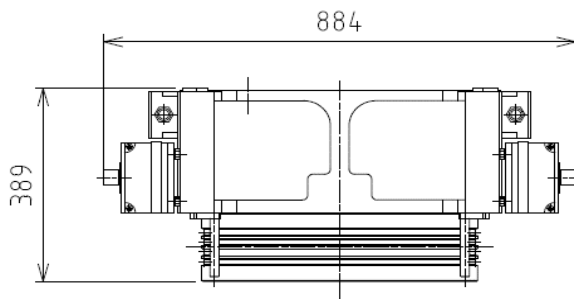
SGX600

エレ速度 (m/min) (数値)は シーブ速度	最大 積載荷重 (kg)	モータスペック					メインシーブ		ローピング
		出力 (kw)	回転数 (rpm)	極数 (P)	電流値 (A)	周波数 (Hz)	シーブ径	ロープ径 ×本数	
30(60)	900	2.8	37.4	32	14.7	10.0	Φ510	Φ12×3、4	2:1
45(90)		4.1	56.2		19.6	15.0			
60(120)		5.5	74.9		28.1	20.0			
30(60)	1000	3.1	37.4	32	16.3	10.0	Φ510	Φ12×3、4	2:1
45(90)		4.6	56.2		22.0	15.0			
60(120)		6.1	74.9		31.2	20.0			
モータ入力電源		AC200V(3相)					ブレーキ 制動トルク(N.m)		2×1270
ブレーキコイル電圧		DC110V							
最大軸荷重(kg)		5000					巻上機重量(kg)		580

※1 許容積載荷重は昇降工程、昇降効率、ロープ仕様、アンバランス率等により変動しますので、ご照会ください。

※2 既設巻上機と出力が異なる場合は、ご相談ください。

※3 上記以外の仕様はご照会ください。



A part of specification and dimension is subject to change without notification in advance.

仕様寸法は変更することがありますので、ご使用の際はご照会下さい。

REV-240220