

ELEVATOR TRACTION MACHINE

エレベーター巻上機

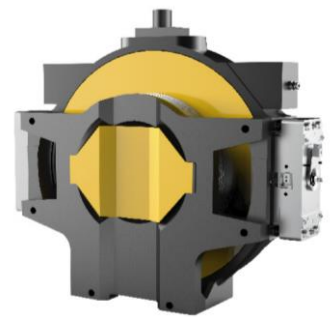
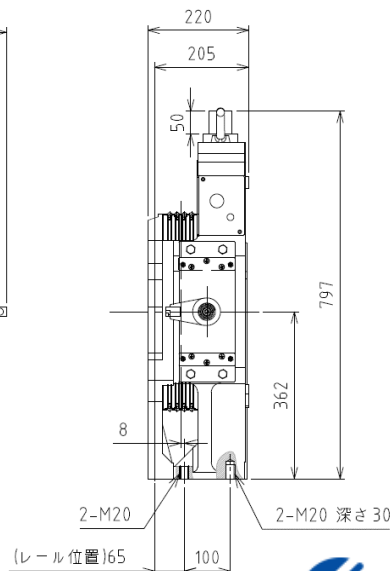
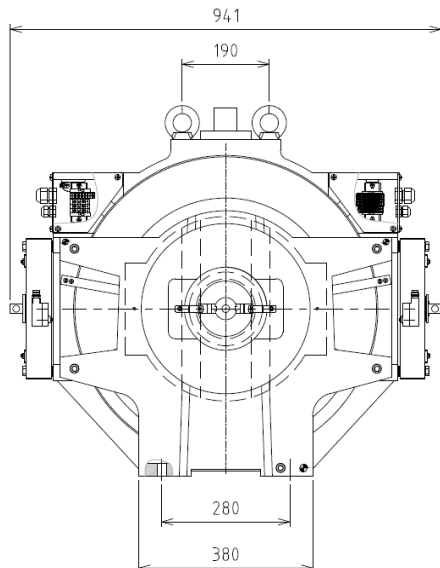
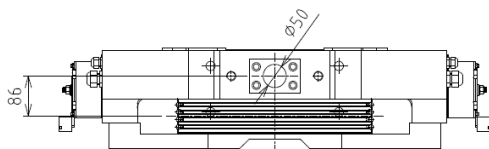
SGX-T

エレ速度 (m/min)	最大積載荷重 (kg)	モータスペック					メインシーブ		ローピング
		出力 (kw)	回転数 (rpm)	極数 (P)	電流値 (A)	周波数 (Hz)	シーブ径	ロープ径 × 本数	
45	450	2.2	68.0	20	(9.4)	11.4	Φ420	Φ10×3, 4	2:1
60		3.1	91.0		(13.9)	15.2			
90		4.6	136.0		(20.3)	22.7			
105		5.3	159.0		(24.4)	26.5			
120		6	182.0		(27.4)	30.3			
45	600	3.1	68.0		(13.9)	11.4			
60		4.1	91.0		(18.3)	15.2			
90		6.1	136.0		(27.3)	22.7			
105		7.1	159.0		(31.8)	26.5			
120		8.2	182.0		(36.7)	30.3			
45	750	3.8	68.0		(16.9)	11.4			
60		5.1	91.0		(23.4)	15.2			
90		7.6	136.0		(34.4)	22.7			
105		8.8	159.0		(39.3)	26.5			
120		10.1	182.0		(45.2)	30.3			
45	900	4.6	68.0	(20.3)	11.4				
60		6.1	91.0	(27.8)	15.2				
90		9.1	136.0	(41.3)	22.7				
105		10.6	159.0	(47.7)	26.5				
120		12.1	182.0	(54.7)	30.3				
45	1000	4.8	68.0	(23.5)	11.4				
60		6.4	91.0	(30.9)	15.2				
90		9.6	136.0	(45.9)	22.7				
105		11.2	159.0	(53.9)	26.5				
120		12.8	182.0	(60.8)	30.3				
モータ入力電源		AC200V(3相)					ブレーキ		2×832
ブレーキコイル電圧		DC110V					制動トルク(N.m)		
最大軸荷重(kg)							巻上機重量(kg)		330

※1 許容積載荷重は昇降工程、昇降効率、ロープ仕様、アンバランス率等により変動しますので、ご照会ください。

※2 既設巻上機と出力が異なる場合は、ご相談ください。

※3 電流値の()数値は参考値になります。



A part of specification and dimension is subject to change without notification in advance.
仕様寸法は変更することがありますので、ご使用の際はご照会下さい。

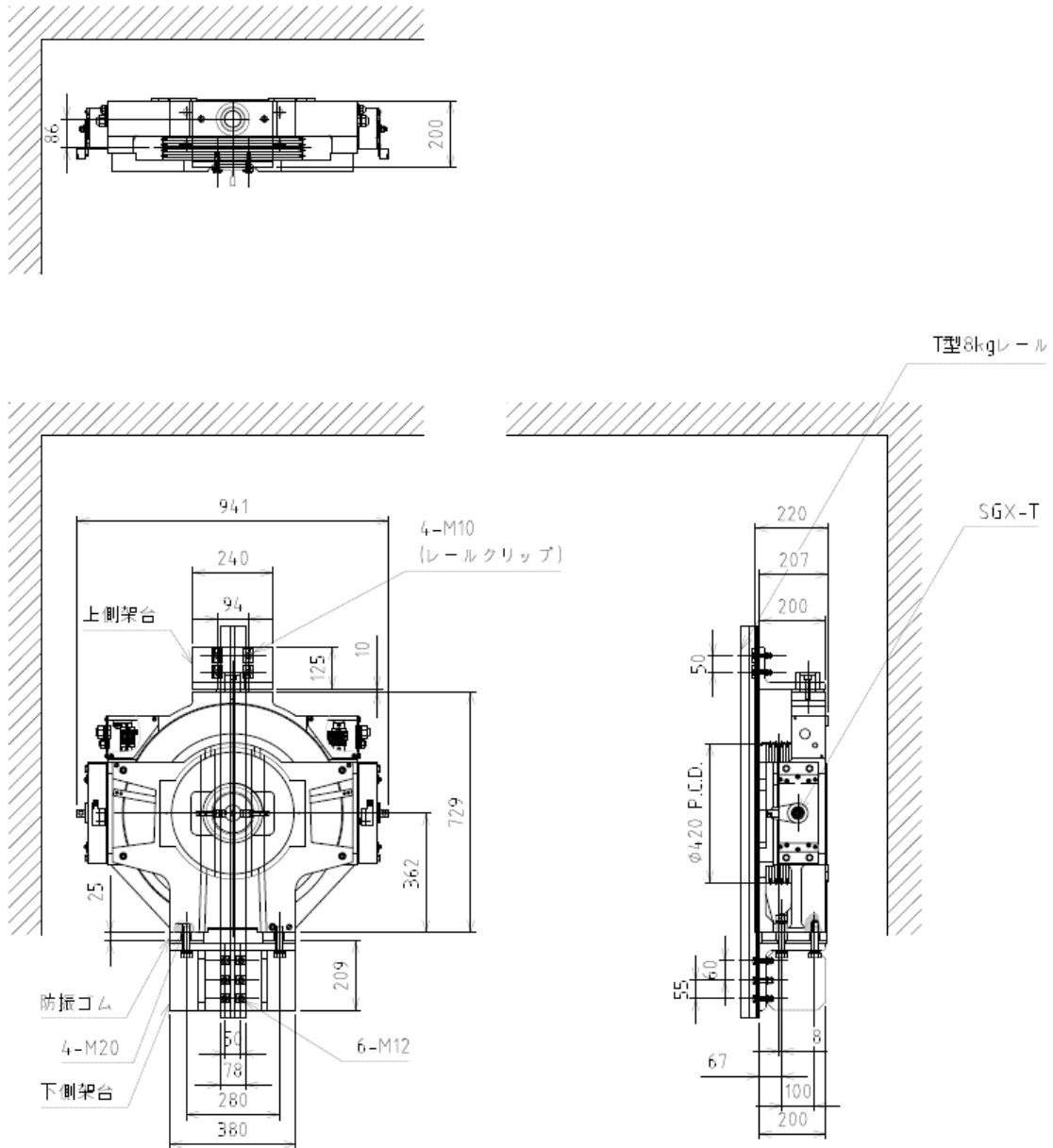
ELEVATOR TRACTION MACHINE

エレベーター巻上機

SGX-T

【SGX-T 架台付き参考外形図(積載750kg以下)】

巻上機総重量(kg)	369
巻上機重量(kg)	330



A part of specification and dimension is subject to change without notification in advance.
仕様寸法は変更することがありますので、ご使用の際はご照会下さい。